

# Égalité entre les sexes et biodiversité

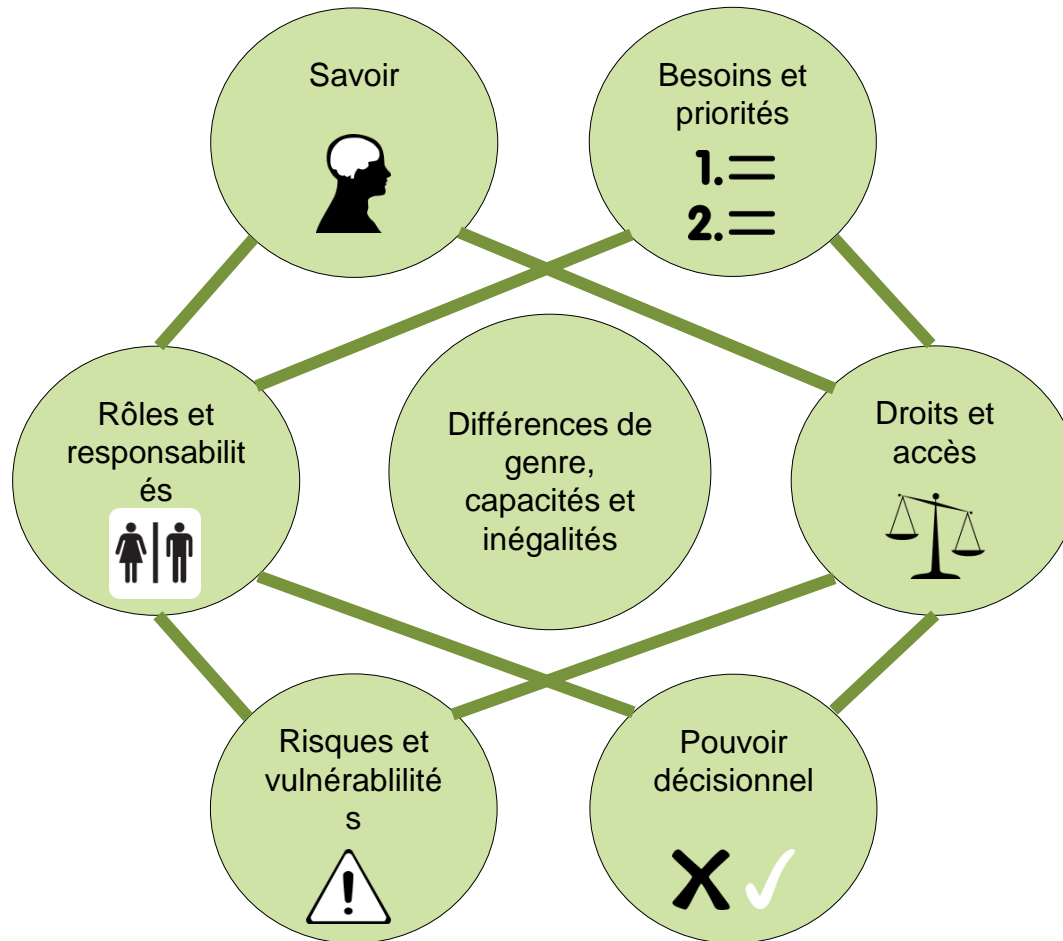
Considérations générales pour la mise en oeuvre, le suivi et les compte-rendus dans le contexte de la Convention sur la diversité biologiques



## Objectifs

- Introduire les liens entre égalité des sexes et biodiversité
- Donner un aperçu des éléments sexospécifiques dans le contexte de la Convention
- Identifier les enjeux d'égalité des sexes pertinents pour les Objectifs d'Aichi pour la biodiversité, et proposer des mesures pour y répondre

# Considérations sexospécifiques liées à la biodiversité



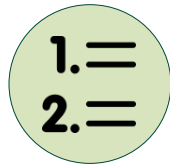
# Égalité entre les sexes et biodiversité



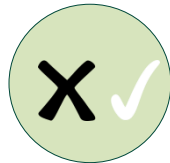
**Différences entre les sexes:** rôles différenciés des femmes, hommes, garçons et filles = différents liens avec la biodiversité et les services écosystémiques → développement de connaissances spécifiques sur la biodiversité. Les hommes et les femmes ont des capacités différentes à appuyer les objectifs portant sur la biodiversité. Ils sont vulnérables aux changements écosystémiques de manières différentes.



**Inégalités entre les sexes:** les droits des femmes, leur accès à la terre, aux ressources biologiques et autres moyens de production sont beaucoup moindres que ceux des hommes. Il existe aussi des écarts en éducation, technologie, services, ainsi qu'au niveau de la prise de décisions liées à la gestion des ressources naturelles.



Les rôles sexospécifiques sont souvent à l'origine de ces inégalités; les femmes ont notamment peu de temps à consacrer aux processus décisionnels liés à la biodiversité.



**Politique et programmation sexospécifiques en lien à la biodiversité:** tient compte des différences, lacunes et capacités de chacun en vue de rendre l'accès aux services écosystémiques et la gestion de la biodiversité plus égalitaires et de miser sur les capacités uniques des femmes et des hommes par rapport à biodiversité.



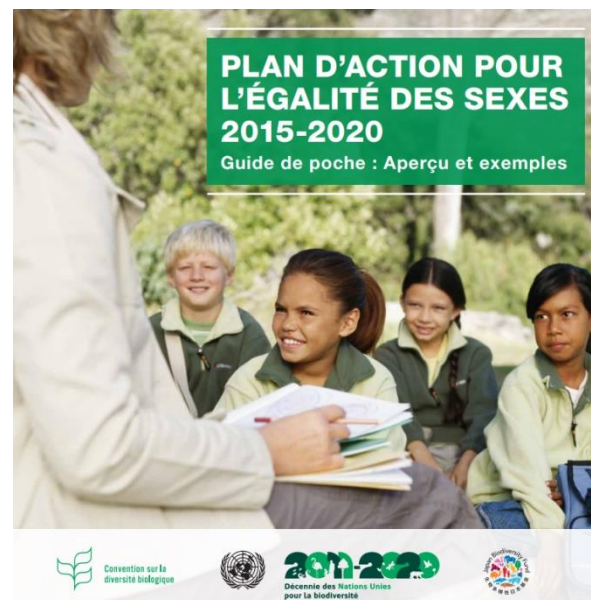
# Plan d'action pour l'égalité des sexes 2015-2020



Fournit un cadre d'action pour le Secrétariat et un ensemble de suggestions pour guider les Parties à la Convention dans l'intégration de questions d'égalité des sexes dans leurs efforts de mise en œuvre de la Convention:

Objectifs stratégiques:

- intégrer une perspective sexospécifique dans la mise en œuvre de la Convention;
- promouvoir l'égalité des sexes;
- démontrer les avantages de l'intégration de mesures sexospécifique;
- accroître l'efficacité du travail réalisé dans le contexte de la Convention



Le Plan énonce quatre domaines de travail: politique, organisationnelle, de mise en œuvre et groupes cibles, lesquels suggèrent des mesures d'intégration spécifiques au Secrétariat et aux Parties.

# Objectifs possibles pour les Parties



## **Domaine politique:**

- Intégrer l'égalité des sexes dans les stratégies et plans d'action nationaux pour la biodiversité
- Identifier les obstacles au niveau des politiques
- Veiller à ce qu'il y ait une volonté politique en appui à l'égalité des sexes

## **Domaine organisationnel:**

- Fournir un appui adéquat au personnel sur les questions sexospécifiques.
- Fournir des ressources financières adéquates

## **Domaine de la mise en oeuvre:**

- Veiller à la pleine participation des femmes et des hommes dans la mise en oeuvre de la Convention
- Tenir compte des différents besoins des femmes et des hommes dans la conception et la mise en œuvre de mesures sexospécifiques

## **Domaine concernant les groupes cibles:**

- Établir des partenariats, aligner les efforts avec les conventions et instruments pertinents
- Tirer parti des leçons apprises et des bonnes pratiques.


# Guides et publications – Intégrer l'égalité des sexes dans les stratégies et plans d'action nationaux pour la biodiversité

Secrétariat de la  
 Convention sur la  
 diversité biologique

Cahier technique CDB No. 49

# 49

Directives sur l'intégration  
 de la parité des sexes dans  
 les stratégies et plans  
 d'action nationaux pour la  
 diversité biologique



Convention on  
 Biological Diversity

UICN

2010  
 10th Anniversary Year of Biodiversity

Convention on  
 Biological Diversity

**Mainstreaming Gender Considerations in the  
 Development and Implementation of National  
 Biodiversity Strategies and Action Plans**

Module 1 (B series)

Version 1 – July 2012

2011-2020  
 United Nations Decade on Biodiversity

UICN

Convention on  
 Biological Diversity

**Integrating Gender  
 Considerations in  
 National Biodiversity  
 Strategies and  
 Action Plans**

Pilot Project Process and  
 Initial Considerations

November 2011

# Liens entre égalité des sexes, Plan stratégiques et Objectifs d'Aichi pour la biodiversité



## Plan stratégique 2011-2020 pour la diversité biologique

- Demande aux Parties d'intégrer les considérations d'égalité des sexes, le cas échéant, dans la mise en œuvre du Plan.
- Demande de l'appui pour le renforcement des capacités portant sur l'intégration des questions d'égalité des sexes.

## Objectifs d'Aichi - Cible 14

-Met en lumière les besoins des hommes, femmes, peuples autochtones et communautés locales, et personnes pauvres et vulnérables dans la restauration et la sauvegarde des écosystèmes qui fournissent des services essentiels

- **Examiner et résoudre les inégalités et différences entre les sexes peut accroître l'efficacité des mesures visant à atteindre les Objectifs d'Aichi**
- **Les approches sexospécifiques sont pertinentes à tous les Objectifs d'Aichi**

### Décision XII/7 de la CdP Intégration des considérations relatives à l'égalité des sexes

La Conférence des Parties,  
1. *Reconnait* l'importance des considérations sexospécifiques pour la réalisation des Objectifs d'Aichi pour la biodiversité



# Égalité des sexes et Objectifs d'Aichi pour la biodiversité - A



**But stratégique A: Gérer les cause sous-jacentes de le perte de diversité biologique en intégrant la diversité biologique dans l'ensemble du gouvernement et de la société.**

**Objectif # 1:** D'ici à 2020 au plus tard, les individus sont conscients de la valeur de la biodiversité et des mesures qu'ils peuvent prendre pour la conserver et l'utiliser de manière durable.

## **Enjeux**

La perspective des hommes et des femmes sur les enjeux de biodiversité est souvent différente en raison de leurs rôles quotidiens et les normes sociales. Par exemple, les femmes de Madre de Dios, au Pérou, ont tendance à donner une plus grande valeur aux fruits et autres produits forestiers non ligneux que les hommes, tandis que les hommes attribuent plus de valeur aux essences ligneuses.

## **Actions**

- Effectuer des évaluations sexospécifiques à propos du niveau de connaissance des enjeux portant sur la biodiversité
- Cibler les femmes et les hommes différemment lors de sondages et campagnes de sensibilisation portant sur la biodiversité et promouvoir l'égalité d'accès à l'éducation environnementale.

# Égalité des sexes et Objectifs d'Aichi pour la biodiversité - B



## **But stratégique B : Réduire les pressions directes exercées sur la diversité biologique et encourager l'utilisation durable**

### **Objectif # 5:**

D'ici à 2020, le rythme d'appauvrissement de tous les habitats naturels, y compris les forêts, est réduit de moitié au moins et si possible ramené à près de zéro, et la dégradation et la fragmentation des habitats sont sensiblement réduites.

### **Enjeux**

- Inégalités au niveau de la participation à la gestion communautaire des ressources naturelles (ou les groupes puissants dominant)
- Il a été démontré que l'inclusion des femmes dans les gestion de la forêt peut mener à de meilleurs résultats au niveau de la conservation et la gouvernance des ressources.

### **Actions**

- Impliquer hommes et femmes dans la gestion des ressources naturelles

# Égalité des sexes et Objectifs d'Aichi pour la biodiversité - C



## But stratégique C : Améliorer l'état de la diversité biologique en sauvegardant les écosystèmes, les espèces et la diversité génétique

### **Objectif #13:**

D'ici à 2020, la diversité génétique des plantes cultivées, des animaux d'élevage et domestiques et des parents pauvres, y compris celle d'autres espèces qui ont une valeur socio-économique ou culturelle, est préservée, et des stratégies sont élaborées et mises en œuvre pour réduire au minimum l'érosion génétique et sauvegarder leur diversité génétique.

### **Enjeux**

Différences entre les sexes au niveau de la conservation des espèces : ex. les femmes gèrent les jardins et conservent et font la sélection des semences

### **Actions**

- Appuyer les femmes et les hommes dans leurs efforts de conservation *in situ*
- Promouvoir l'égalité en termes de droits d'accès à la terre et droits de propriété

# Égalité des sexes et Objectifs d'Aichi pour la biodiversité - D



## But stratégique D : Renforcer les avantages retirés pour tous de la diversité biologique et des services fournis par les écosystèmes

### Objectif #14:

D'ici à 2020, les écosystèmes qui fournissent des services essentiels, en particulier l'eau et contribuent à la santé, aux moyens de subsistance et au bien-être, sont restaurés et sauvegardés, compte tenu des besoins des femmes, des communautés autochtones et locales, et des populations pauvres et vulnérables.

### Enjeux

Rôles sexospécifiques et priorités en matière de services écosystémiques

→ Par exemple, en Ouganda, les femmes sont plus touchées par la dégradation des zones humides que hommes en raison de leur utilisation des zones humides pour le bois de chauffage, le matériel d'artisanat, l'eau et de médecine traditionnelle

### Actions

-Effectuer une analyse sur l'égalité des sexes en matière d'utilisation de services écosystémiques

-Encourager la participation équitable des hommes et femmes dans les institutions de gestion des écosystèmes

-Améliorer le droit foncier pour les femmes

# Égalité des sexes et Objectifs d'Aichi pour la biodiversité E



**But stratégique E : Renforcer la mise en œuvre au moyen d'une planification participative, de la gestion des connaissances et du renforcement des capacités**

**Objectif 20:** D'ici à 2020 au plus tard, la mobilisation des ressources financières nécessaires à la mise en œuvre effective du Plan stratégique de toutes les sources .., aura augmenté considérablement par rapport aux niveaux actuels.

## **Enjeux**

Les budgets ne sont pas 'non-sexistes' et ne tiennent pas compte du fait que les besoins des hommes et femmes sont différents

→ Par exemple, de nombreux programmes de services agricoles n'ont pas atteint femmes et hommes agriculteurs de manière efficace, et ne permettent pas de réduire le nombre d'obstacles auxquels ils font face

## **Actions**

Adopter la budgétisation sensible au genre. Par exemple, le gouvernement libérien a alloué US \$ 500 000 dans le budget de son plan national stratégique sur la biodiversité à des projets de microcrédit à l'appui des femmes.

# Liens entre égalité des sexes et Objectifs d'Aichi pour la biodiversité



## Exemples de mesures favorisant l'égalité des sexes pour atteindre les objectifs d'Aichi:

- Recueillir et utiliser des données ventilées par sexe
- Effectuer des analyses sexospécifiques et de la recherche qualitative pour identifier les différences en termes de rôles, valeurs et comportements
- Assurer des droits égaux quand à l'utilisation, l'accès, le contrôle des bénéfices
- Promouvoir la participation et le pouvoir de décision égalitaire entre hommes et femmes
- Tenir compte des connaissances sexospécifiques, besoins et priorités
- Allouer des ressources nécessaires, y compris au niveau de l'expertise et du financement



India - Solar engineering trainer © UN Women/Gaganjit Singh



Guinea - Rural Women's Cooperative © UN Women/Joe Saade



# Recommandations pour l'intégration des considérations d'égalité des sexes dans les rapports nationaux

- Impliquer les ministères des affaires concernant les femmes/égalité des sexes, et des représentantes de groupes de femmes
- Réaliser des sondages et recueillir de l'information auprès des hommes et femmes lors de l'évaluation des progrès et résultats des stratégies et plans d'action
- Inclure des données ventilées par sexe associées à l'utilisation, à l'accès et au contrôle de la biodiversité
- S'assurer que les contributions des femmes et des hommes à la mise en œuvre des stratégies et plans d'action sont incluses dans le rapport
- Rendre accessible l'expertise portant sur l'égalité des sexes et facilitant l'intégration des données ventilées par sexe dans les analyses et rapports
- Fournir des exemples de bonnes pratiques et études de cas qui démontrent les résultats obtenus suite à l'intégration du genre dans les stratégies et plans d'action
- Présenter les résultats des actions suggérés aux Parties dans le Plan d'Action sur l'égalité des sexes 2015-2020
- Mettre en évidence des liens entre égalité des sexes et les ODD, y compris l'ODD5 et cibles connexes



**Décennie des Nations Unies  
pour la biodiversité**

**Merci!**



**CBD**